

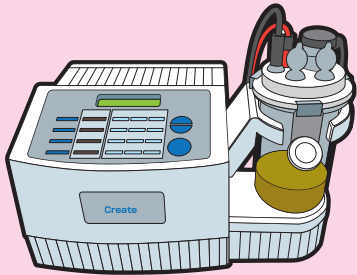
05 分析

フロンの各種分析を行っています

クリエイトではフロンガスの純度・水分・酸分・蒸発残分・不凝縮ガス5項目の分析が可能です。冷凍空調機器トラブル時の冷媒成分分析などに、ぜひご利用ください。

●水分(水分測定装置)

液体内の水分値を測定します

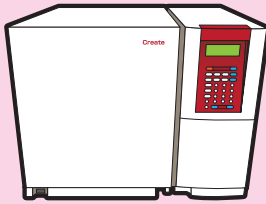


●純度

ガスの種類及び成分を測定します

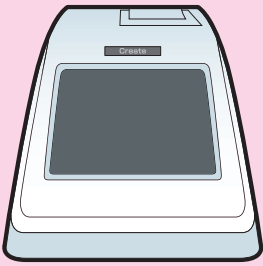
●不凝縮ガス

ガス内の窒素や空気量を測定します



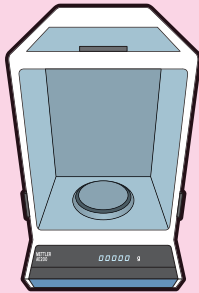
●酸分(酸分滴定装置)

ガス内の酸過度を測定します

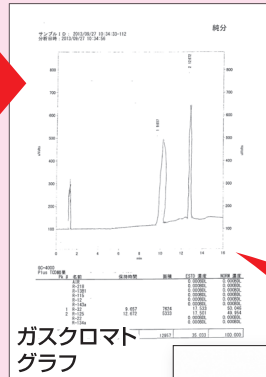


●蒸発残分(精密天秤)

ガス内の油分等の不純物を測定します



※単位(質量%)



「ガスクロマトグラフ」が書面化されます

ガスクロマトグラフ表を元に「分析報告書」を作成し、お客様へ提出します

平成 年 月 日

現場名 : _____

サンプル名 : _____

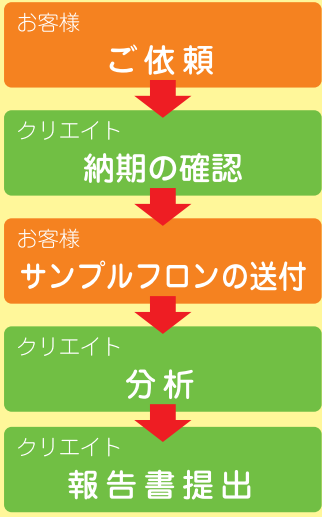
〒349-1123
埼玉県久喜市野間314番地1
株式会社 **クリエイト**
TEL 0480-52-7831
FAX 0480-52-7895

御依頼の分析結果は下記のとおりです

項目	基準値	分析結果	備考
外観	無色で濁りのないこと	緑褐色	
臭気	臭気がないこと	無臭	
純度(質量%)	組成	組成	ガスクロマトグラフの値
HFC32			
HFC143a			
HFC125			
CFCl15			
HFC134a			
HCFC22	99.98%±	99.99%以上	
CFCl12			
水分(質量%)	≤0.002%(20ppm)	214.3ppm	
酸分(質量%)	≤0.0001%(1ppm)	検知せず	HCl換算値
蒸発残分(質量%)	≤0.01%	5.96%	主として有機物類
非凝縮ガス(質量%)	≤1.5%	1.20%	ガス内空気成分

分析報告書(例)

ご依頼の流れ



■対象フロン

高压フロン (R12、R22、R134a、R1234yf、R32、R410A など)

低压フロン (R11、R123、R113、HCFC141b、R245fa など)

※対象以外の冷媒はお問い合わせください

■サンプル容器提出方法

容器容量に対し1割の液体フロンを封入し送付をお願いします

※フロンを入れる容器が無い場合はご相談ください